



## Aplicaciones

El Insitu Simple puede ser usado para variadas aplicaciones, siendo su principal uso el revestimiento de suelos de mediano tráfico.

- Gimnasios
- Piscinas
- Senderos de caminata
- Terrazas
- Club de golf
- etc.

## Colores

Terracota, Verde, Azul, Celeste, Verde, Pistacho, Violeta, Ocre y otros a pedido.



# INSITU SIMPLE seguridad en pisos antideslizantes

Es un revestimiento de suelo en base a caucho reciclado de neumáticos pigmentado, sin uniones, con excelentes características antideslizantes y un suave acolchado, está especialmente formulado para zonas de tráfico moderado, como senderos, azoteas de edificios, borde de piscinas, gimnasios, etc. pudiendo ser instalado tanto en interiores como en exteriores. Está disponible en

dale **seguridad** a tus espacios.

## Ventajas

**Antideslizante**, en condiciones secas y húmedas.

**Resistente**, apta para soportar tráfico medio.

**Durable**, diseñada para aplicaciones a la intemperie.

**Mantenimiento**, sólo barrerla o lavarla con agua.

**Permeable**, permite el paso del agua lluvia, evitando la formación de pozas en su superficie.

**Medioambiente**, sus componentes no dañan el medio ambiente.

**Toxicidad**, no contiene tolueno y cumple con las normas del ISP 114 del MINSAL).

**Ignición**, buen comportamiento al fuego, DIN 51960 Clase 1 "Difícil de encender".

una amplia gama de colores, pudiendo además conformar variados diseños según los requerimientos específicos de cada proyecto. Tiene una buena capacidad de absorción acústica por impacto, lo que lo hace ideal para gimnasios y similares.



## Materialidad

Caucho SBR Reciclado de Neumáticos Fuera de Uso MDI poliuretano atlético no contaminante. (Polyether / Methylenedipheny Diisocyanate)

## Instalación

La instalación debe ser realizada por personal calificado, sobre cualquier tipo de superficie compactada (radier, tierra, gravilla, etc.)



## Aplicaciones

El InSitu Doble está especialmente diseñado para zonas de juego infantil, pudiendo ser utilizado además en otras aplicaciones.

- Jardines Infantiles
- Colegios
- Sala de cunas
- Guarderías
- etc.

## Colores

Terracota, Verde, Azul, Celeste, Verde, Pistacho, Violeta, Ocre y otros a pedido.



# INSITU DOBLE protección contra caídas

Es un revestimiento de suelo en base a caucho reciclado de neumáticos pigmentado, sin uniones, con excelentes características de amortiguación y antideslizante, lo que lo hace ideal para zonas de juego infantil, al estar fabricado con dos capas, es capaz de absorber gran cantidad de la fuerza de impacto. Es posible conformar figuras y diseños según los requerimientos específicos de

cada proyecto, llegando incluso a formas en relieve, creando espacios sumamente entretenidos para que los niños jueguen y desarrollen sus habilidades. Esta disponible en una gran cantidad de colores.

seguridad para tus hijos.

## Ventajas

**Seguro**, absorbe gran cantidad de la fuerza de impacto.

**Resistente**, Diseñada para uso infantil tanto en interiores como exteriores.

**Antideslizante**, en condiciones secas y húmedas.

**Mantención**, sólo barrerla o lavarla con agua.

**Permeable**, permite el paso del agua lluvia, evitando la formación de pozas en su superficie.

**Medioambiente**, sus componentes no dañan el medio ambiente.

**Toxicidad**, cumple con las normas del ISP (DS 114 del MINSAL).

**Ignición**, buen comportamiento al fuego, DIN 51960 Clase 1 "Difícil de encender".



## Materialidad

Caucho SBR Reciclado de Neumáticos Fuera de Uso  
MDI poliuretano atlético no contaminante. (Polyether / Methylenedipheny Diisocyanate)

## Instalación

Sobre cualquier tipo de superficie se aplica una capa de caucho amortiguante de 2cm y luego la capa de color de 1cm de espesor.



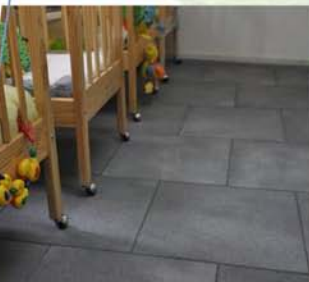
## Aplicaciones

Las Palmetas son fundamentalmente utilizadas en zonas expuestas a caídas.

- Áreas antifatiga
- Zonas de juego infantil
- Senderos
- Gimnasios
- Terrazas
- Áreas de Piscinas
- Caballerizas
- etc.

## Colores

Terracota, Verde, Azul, Celeste, Verde, Pistacho, Violeta, Ocre y otros a pedido.



# PALMETAS DE SEGURIDAD

Las Palmetas de Seguridad, son un revestimiento de suelo especialmente diseñado para zonas donde existan riesgos de caídas, ya que son antideslizantes y amortiguan el impacto de la caída. Al ser el caucho su principal componente, las Palmetas de Seguridad son capaces de aumentar la aislación tanto térmica como acústica eficientemente. Son fabricadas íntegramente en Chile utilizando caucho reciclado de

protección en  
zonas de riesgo.

## Ventajas

**Seguro**, capaz de absorber un 45% de la fuerza de impacto.

**Resistente**, no se deteriora con el tiempo pudiendo alcanzar los 10 años.

**Antideslizante**, en condiciones secas y húmedas.

**Mantención**, sólo barrerla o lavarla con agua.

**Permeable**, permite el paso del agua lluvia y sus canales inferiores permiten el escurrimiento.

**Medioambiente**, sus componentes no dañan el medio ambiente.

**Toxicidad**, cumple con las normas del ISP (DS 114 del MINSAL).

**Ignición**, buen comportamiento al fuego, DIN 51960 Clase 1 "Difícil de encender".

Neumáticos Fuera de Uso. Pueden ser instaladas tanto en interiores como exteriores sobre una superficie plana de concreto. Están disponibles en variados colores los cuales son posibles de combinar para lograr atractivos diseños.



## Materialidad

Caucho SBR Reciclado de Neumáticos Fuera de Uso MDI poliuretano atlético no contaminante. (Polyether / Methylenedipheny Diisocyanate)

## Instalación

Se debe instalar sobre radier, pudiendo simplemente ubicarse en la superficie, o pegarse con un adhesivo elastomérico (tipo Agorex).





## Aplicaciones

El InSitu de Astillas puede ser usado para variadas aplicaciones, siendo su principal uso el paisajismo como revestimiento de superficies.

- Bases de árboles
- Paisajismo
- Senderos
- Zonas de juego infantil
- etc.

## Colores

Terracota, Verde, Azul, Celeste, Verde, Pistacho, Violeta, Ocre y otros a pedido.



# INSITU DE ASTILLAS

Es un revestimiento de suelo en base a Astillas de Caucho pigmentadas, que simulan astillas de madera o pasto, a diferencia del pasto, que no requiere mantención (riego, corte, fertilización, etc.) y es compatible con otros tipos de vegetación (arbustos, árboles, etc.) ya que sus componentes no son tóxicos para vegetales o mascotas. Es permeable, permitiendo al agua llegar a las raíces de las plantas, pero evita la aparición

mejora tu  
entorno.

## Ventajas

**Durable**, no se degrada por lo que no es necesaria su reposición después de un año, puede durar más de 5 años en perfectas condiciones.

**Decoración**, se puede colorear en una amplia gama de colores conformando interesantes diseños.

**Medio Ambiente**; no tóxico y ambientalmente amigable.

**Jardinería**, evita la aparición de malezas, al impedir que el sol alcance la tierra, desincentiva la formación de nidos de insectos.

**Permeable**, permite el paso del agua lluvia y de riego.

**Mantención**, reduce la frecuencia de riego, ya que retiene humedad y evita consumos excesivos de agua de riego.

de malezas al proyectar sombra sobre la superficie. Está diseñado para ser utilizado en áreas públicas y privadas donde sea necesario incrementar el valor estético de la zona sin aumentar costos de mantención.



## Materialidad

Caucho SBR Reciclado de Neumáticos Fuera de Uso MDI poliuretano atlético no contaminante. (Polyether / Methylenedipheny Diisocyanate)

## Instalación

La instalación debe ser realizada por personal calificado, sobre cualquier tipo de superficie compactada, en capas de al menos 3cm.



## Aplicaciones

Las astillas sueltas de caucho, pueden ser aplicadas de diferentes maneras, siendo su principal uso la decoración en el paisajismo.

- Bases de árboles
- Paisajismo
- Senderos
- Zonas de juego infantil
- etc.

## Colores

Terracota, Verde, Azul, Celeste, Verde, Pistacho, Violeta, Ocre y otros a pedido.



# ASTILLAS SUeltas

Son un producto decorativo obtenido a partir de caucho de Neumáticos Fuera de Uso, las que son coloreadas y aplicadas en jardinerías, directamente sobre la tierra. Al ser permeables permiten el paso del agua de riego sin inconvenientes. Sus componentes son totalmente inocuos para la salud tanto de los árboles, como mascotas o niños, por lo que su ingesta no produce ningún efecto adverso (Certificado por

diseño en  
paisajismo.

## Ventajas

**Toxicidad**, fabricada con pigmentos Inorgánicos. No contiene tolueno y cumple con las normas del ISP. (DS 114 del MINSAL)

**Decoración**, amplia gama de colores conformando interesantes diseños.

**Permeable**, Permiten el paso del agua.

**Jardinería**, evitan la aparición de malezas, desincentiva la formación de nidos de insectos.

**Durable**, no se degrada por lo que no es necesaria su reposición, puede durar más de 5 años.

**Mantenimiento**; Reduce la frecuencia de riego ya que retiene la humedad, evitando consumos excesivos de agua de riego.

**Medio Ambiente**; ambientalmente amigable, producto reciclado.

Cesmec). Se aplica directamente sobre la tierra. Debido a su peso no se vuela con el viento, son altamente durables y resistentes y no se degradan, por lo que no es necesaria su reposición, como en el caso de la madera.



## Materialidad

Caucho SBR Reciclado de Neumáticos Fuera de Uso  
MDI poliuretano atlético no contaminante. (Polyether / Methylenedipheny Diisocyanate)

## Instalación

Se aplica sobre la tierra, capas de 2 a 10cm de espesor, sin preparación de terreno, se recomienda tener límites que contengan el producto.